

Notre environnement

Située au cœur du village de Saint-Agnant, à 10 km de Rochefort et à 14 km de Marennes, la Résidence Les Jardins du Marais bénéficie d'un environnement sécurisé et verdoyant.

Installée à proximité des commerces et de la médiathèque, elle dispose également d'un accès direct au parc municipal.



Nos solutions d'accueil

♥ Séjour permanent

Un accompagnement 24h/24 et 7j/7 dans un environnement adapté et sécurisé lorsque la prise en charge médicalisée est nécessaire.

♥ Hébergement temporaire

Pour une convalescence, en sortie d'hospitalisation, un besoin ponctuel de repos ou pendant les vacances de vos proches...

♥ Unité Alzheimer

Un accompagnement spécifique pour les personnes souffrant de la maladie d'Alzheimer ou de troubles apparentés.

Pour vous rendre à la Résidence Les Jardins du Marais



En voiture

À 10 km de Rochefort, à 14 km de Marennes et à 40 km de La Rochelle

Facilement accessible depuis Royan, Marennes et l'île d'Oléron

Possibilité de parking gratuit à disposition des visiteurs

En train - Gare TGV de La Rochelle

En bus - Ligne E, Rochefort/Saint-Agnant

Domus

Résidence Les Jardins du Marais

46 av. Charles de Gaulle - 17620 Saint-Agnant

Tél.: 05 46 83 51 70 - Fax: 05 46 84 68 34

jardins-marais-st-agnant@domusvi.com

Retrouvez toute l'actualité de notre résidence sur

www.jardinsdumarais.com

0 800 145 819 Service & appel gratuits



Domus

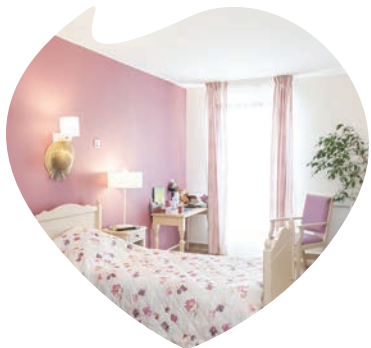
En toute confiance

Document & photos non contractuels - Crédits photos: DR, T. Foulon, Shutterstock, Guillaume Crochez - Mai 2018
SARL Saint-Agnant - 500 627 583 RCS LA ROCHELLE - L'abus d'alcool est dangereux pour la santé, consommez avec modération - Ne pas jeter sur la voie publique.



Un lieu conçu pour votre confort et votre bien-être

- ♥ Un ensemble de bâtiments organisés autour d'un patio central abrité du vent, une grande terrasse ombragée, un jardin accessible, sécurisé et aménagé pour les promenades et le repos
- ♥ Un jardin éphémère réalisé chaque mois par les résidents, un jardin thérapeutique, deux poulaillers
- ♥ Des espaces intérieurs spacieux privilégiant la lumière naturelle grâce à de grandes ouvertures vitrées, une décoration soignée et chaleureuse
- ♥ Des salons aménagés de télévisions, bibliothèques, et fauteuils confortables
- ♥ Des chambres personnalisables avec salle de bains individuelle et téléviseur ; quatre chambres communicantes permettent d'accueillir des couples
- ♥ Une salle de rééducation, un espace balnéothérapie, une salle bien-être dédiée au massage
- ♥ Au fil des ans, des créations artistiques de résidents pour décorer les espaces intérieurs et le jardin



Nos atouts

- ♥ Une architecture lumineuse et ouverte sur la nature
- ♥ Une résidence reconnue pour la qualité de son accompagnement
- ♥ Une équipe spécialisée dans la prise en charge des maladies d'Alzheimer et de Parkinson



La table d'hôte DomusVi

- ♥ Des repas variés et savoureux cuisinés sur place
- ♥ Des fruits et légumes de saison privilégiés
- ♥ Des menus élaborés par une diététicienne
- ♥ Le respect des préférences et régimes alimentaires
- ♥ Le petit-déjeuner servi en chambre, le déjeuner et le dîner au restaurant
- ♥ Une table d'hôte ouverte aux invités sur réservation
- ♥ Des vins à la carte



Des activités et animations à partager

- ♥ Des animations pour votre détente et susciter votre curiosité
- ♥ Des activités comme à la maison, divertissantes et à visée thérapeutique
- ♥ Des activités intergénérationnelles afin de faire entrer le rire des enfants dans la résidence
- ♥ La participation de vos proches aux événements festifs



L'accompagnement personnalisé DomusVi

- ♥ Une entrée en résidence étudiée avec vous et vos proches
- ♥ Une écoute attentive pour déterminer votre projet de soin
- ♥ Une équipe formée et qualifiée à votre écoute
- ♥ Une attention permanente à votre bien-être et à votre détente
- ♥ Un dialogue favorisé avec vos proches